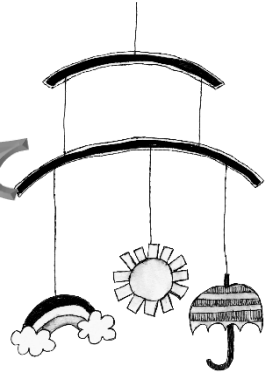


タイムカプセル開封、中止について



平成22年、23年度卒園のタイムカプセルを開封する予定でしたが、新型コロナウイルス感染予防の為、中止することになりました。

希望する方はみなさんで作った思い出の物を受け取りに来てください。

懐かしいお友達に会えるのを楽しみにしていましたが、ご理解の程、よろしくお願いします。

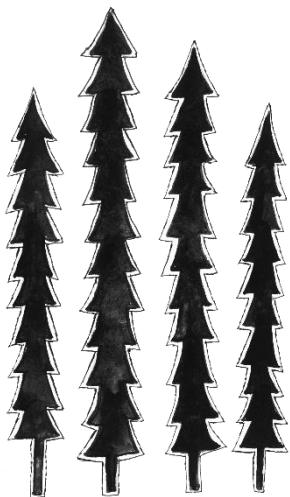
受け取り期間:7月20日(火)~7月30日(金)

14:00~16:00(この時間内に来園してください。)

土、日、祝は対応していません。

この期間以外、対応はしていませんので、ご了承ください。

お友達に、声を掛けてくださいね！



〒006-0805

札幌市手稲区新発寒5条9丁目3-24

学校法人松田学園 幼保連携型

認定こども園まつばの杜

☆平成31年4月認定こども園になりました☆

お問い合わせ先：(幼稚園部) 011-683-8931